

FLORILÈGE DE POÉSIE

FLORILÈGE DE POÉSIE

Bienvenu(e) sur un îlot de poésie jouissant de la météo des humeurs de son insulaire !

Laissez-vous séduire par son rivage enchanteur et partez à la découverte de ses nombreux trésors.

Vous sillonnerez l'univers bigarré de l'auteure où rien ne vous semblera monotone tant le voyage sera sensoriel.

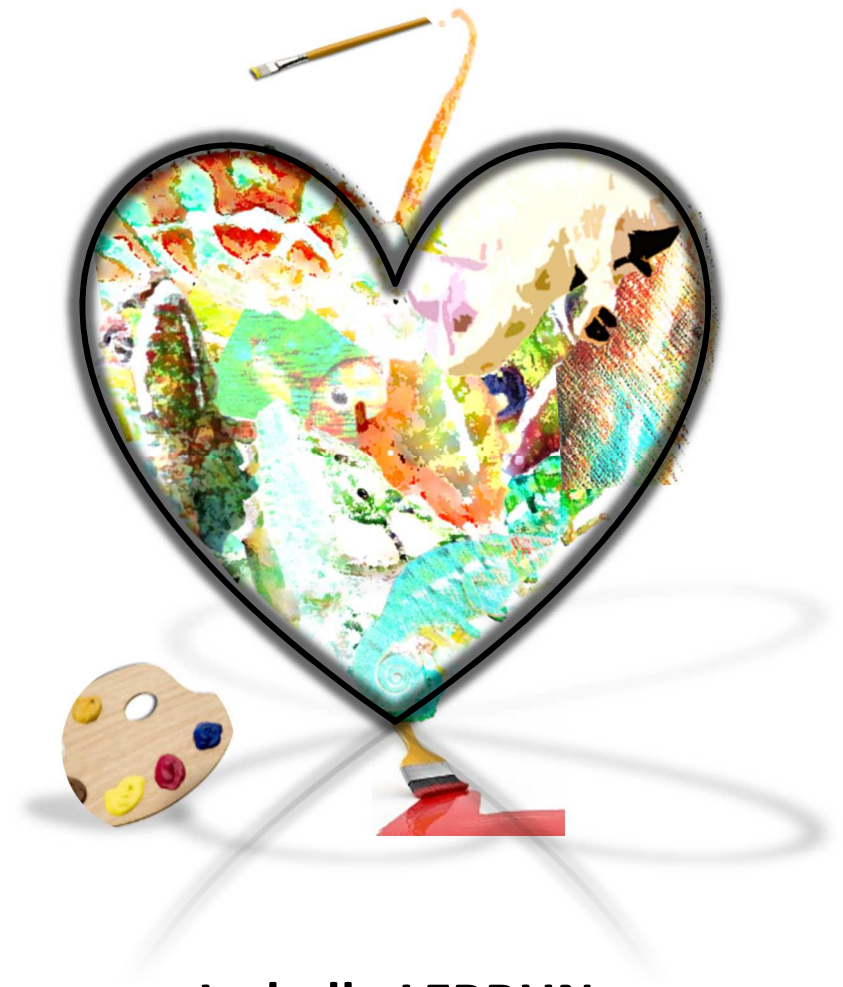
Après avoir trempé dans l'encrier de ses émotions, sa plume s'est mise à glisser comme par magie.

Votre cœur battra au rythme de poèmes dans l'harmonie de vers sous un ciel néoclassique. Les rimes fleuriront dans des écrans de strophes où les boucles de ponctuation n'écloront que timidement.

Ne vous laissez pas trop surprendre par les créatures se disputant la fin de l'odyssée.

Bonne lecture !

L'Écume de mes sentiments



Isabelle LEBRUN

ISALOU POÉSIE